

\* Nano-tecnologia+M<sup>+</sup> m<sup>+</sup> s<sup>+</sup> b<sup>+</sup> g<sup>+</sup> m<sup>+</sup> k<sup>+</sup> f<sup>+</sup> x<sup>+</sup> o<sup>+</sup> p<sup>+</sup> s<sup>+</sup> b<sup>+</sup> h<sup>+</sup> m<sup>+</sup> =  
L<sup>+</sup> M<sup>+</sup> m<sup>+</sup> s<sup>+</sup> b<sup>+</sup> g<sup>+</sup> m<sup>+</sup> k<sup>+</sup> f<sup>+</sup> x<sup>+</sup> o<sup>+</sup> p<sup>+</sup> s<sup>+</sup> b<sup>+</sup> h<sup>+</sup> m<sup>+</sup> =  
L<sup>+</sup> s<sup>+</sup> b<sup>+</sup> g<sup>+</sup> m<sup>+</sup> k<sup>+</sup> f<sup>+</sup> x<sup>+</sup> o<sup>+</sup> p<sup>+</sup> s<sup>+</sup> b<sup>+</sup> h<sup>+</sup> m<sup>+</sup> =

## PIANI MARMO MINERALE

Mineral marble, Mineral Marmor, Marbre Mineral, Marmol mineral



570 Bianco lucido

571 Bianco opaco

588 Ghiaccio opaco

584 Grigio opaco



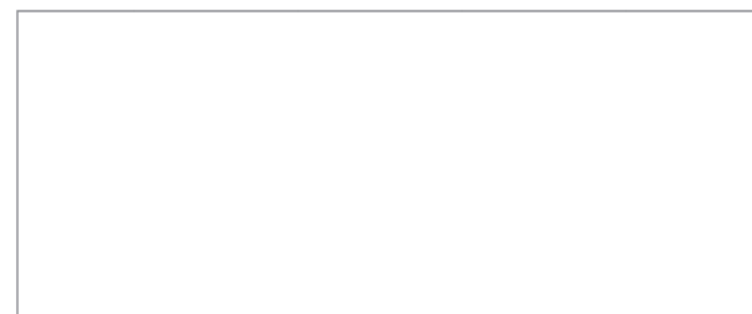
585 Moka opaco

586 Tortora opaco

587 Antracite opaco

## PIANI CORIAN®

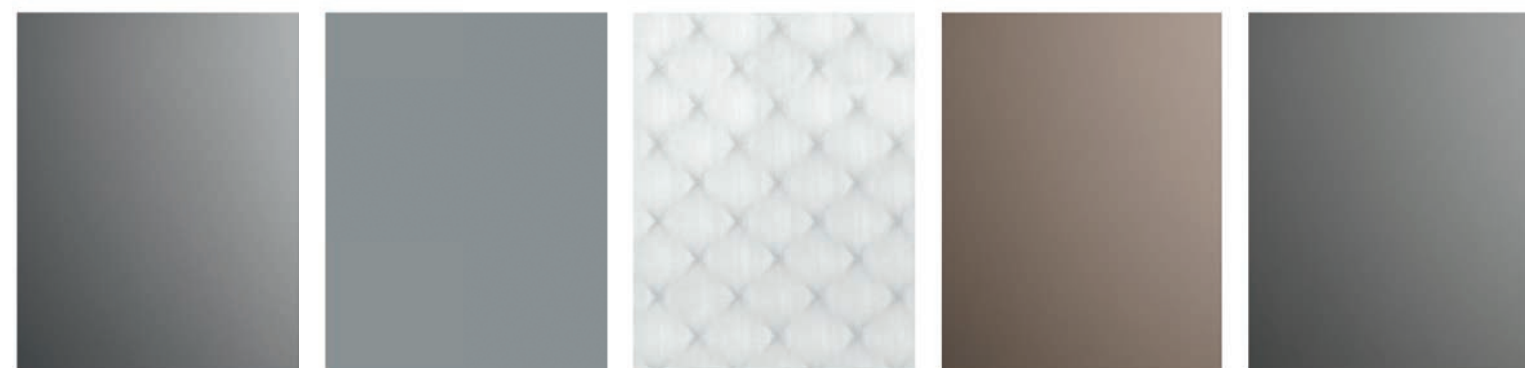
Tops in corian®, Platten in corian®, Plan En corian®, Encimeras en corian®



555 Glacier white

## ANTE VETRO

Glass doors, Glastueren, Portes en verre, Puertas de cristal



Specchio SPC

Trasparente grigio TRG

Vintage VVT

Specchio bronzo

Specchio fumè

## LACCATI OPACO / VETRI SATINATO

Miatt lacquers/Satin glasses, Mattlacke/Satinierte Gläser, Laqué mat/Verre satiné, Lacas mate/Cristales satinados



9003 Bianco 9010 Panna 9001 Crema 1013 Fior di loto 135 Giallo zinco 140 Giallo cromo 2010 Biscotto 173 Bruciato 3001 Rosso acceso 3003 Rosso



3005 Rosso bordeaux 6002 Verde foglia 192 Verde pompelmo 190 Verde pallido 246 Grigio garda 253 Lavanda 5021 Verde petrolio 199 Verde finlandia 5010 Blu genziana 7016 Grigio antracite



Y23923 Carta da zucchero 252 Grigio polvere 255 Blu piombo 9017 Nero 7035 Grigio chiaro 9002 Ghiaccio 238 Grigio perla 7044 Grigio seta 7039 Grigio aston 118232 Dark grey



Y20261 Corda Y20259 Canapa Y20260 Tortora Y18231 Light grey Y23919 Terracotta Y23918 Moka



### Vernici | Paints | Peintures | Pinturas

Le vernici utilizzate sono a base acqua a basso impatto ambientale, laccato opaco finitura satinata, antiimpronta, resistente ai graffi. Laccato lucido spazzolato a base solvente. Le essenze hanno una verniciatura a poro aperto. / The paints employed are low-residue ones and atoxic. For the wood and lacquered matt finishes, water-borne paints are used. For the lacquered gloss finishes solvent-based paints are used. The wood finish is an open-pore transparent on. / Die verwendeten Lacke sind wasserlöslich mit niedriger Umweltauswirkungen, satinierte Mattausführung, anti-fingerdruck, kratzfest. Fuer die polierte Hochglanzlack Lack mit Lösungsmittel, offenporige Lackierung bei den Hälzern. / Les peintures utilisées sont à l'eau et à faible résidu, laqué mat finition satinée, anti-tache et résistante aux griffures. Laquée brillant brossé à solvant. Le bois ont une peintures pore ouvert. / los barnices utilizados son a base de agua con bajo impacto ambiental, laca mate acabado satinado, anti-huella digital, resistente a los arañazos. Laca brillo polida a base de solvente. Las maderas están lacadas de poro abierto.



### Laccato a campione | Custom colour | Kundenfarbe | Laque couleur echantillon | Color cliente

Scala ral completa o tinta a campione con maggiorazione del 20%. / Full Ral Scale or custom colour with surcharge of 20%. / Alle Farben der ral-scala gegen Aufpreis vom 20% spa. / Nancier Ral complet ou teinte echantillon avec augmentation du 20%. / Full Ral Scale or custom colour with surcharge of 20%. / Todos los colores de la escala ral con recargo de 20%.



### Tinte | Shades | Kundenfarbe | Teintes | Colores

Le tinte di questo campionario colori possono subire, nel tempo, lievi alterazioni dovute all'azione della luce e dell'invecchiamento. Sono pertanto da ritenersi indicative. / The shades of this colour card may suffer slight variations due to light exposure and ageing. Therefore, consider them merely indicative. / Alle Farben dieser Musterkarte koennen im Laufe der Zeit leichten Aenderungen unterliegen aufgrund der Einwirkung vom Licht und Veralterung. Daher sind sie als hinweisend zu betrachten. / Les teintes de ce nuancer peuvent changer ,dans le temps. Petit altérations dus à la lumière et au vieillissement. Elles sont donc indicatives. / Los colores de esta carta pueden sufrir a lo largo del tiempo lieves alteracioens, debidas a la acción de la luz y el envejecimiento. Por lo tanto deben considerarse como indicativos.



www.birex.it



## LACCATI EFFETTO RESINA

Resin effect lacquer finish, Lacke resineffekt, Effet résine, Lacas efecto resina



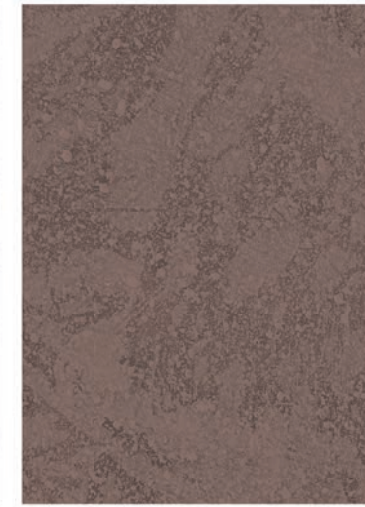
Light grey H716



Dark grey H726



Tortora H63



Terracotta H74

## LACCATI METALLICI

Metal effect lacquers, Lacke metalleffekt, Laqués métalliques, Lacas efecto metálico



Titanio UTIT



Nichel UNIK



Piombo UPMB



Ossido ottone UOTN



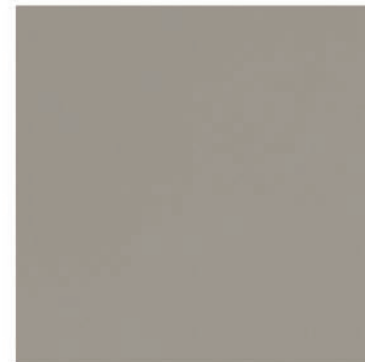
Ossido bronzo UBRN

## LACCATI MICALIZZATI

metallic lacquers, Lacke micaeffekt, Laqués nacrées, Lacas efecto mica



Titanio OTIT



Nichel ONIK



Piombo OPMB

## PIANI GRES PORCELLANATO

Porcelain stoneware tops, Platten porzellangres, Plan céramique, Encimeras cerámica



Nero st. Laurent lucido



Calacatta oro 622



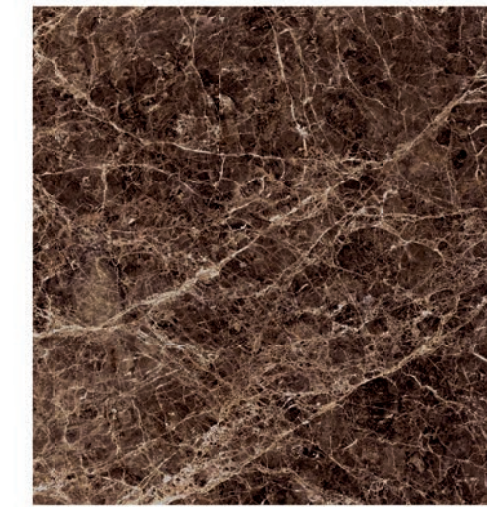
Bianco statuario opaco



Spatolato amber 623



Spatolato ivory 624



Emperador lucido



Spatolato silver 625



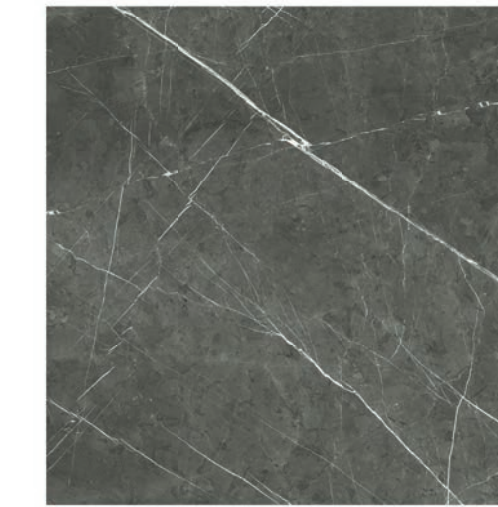
Spatolato plumb 626



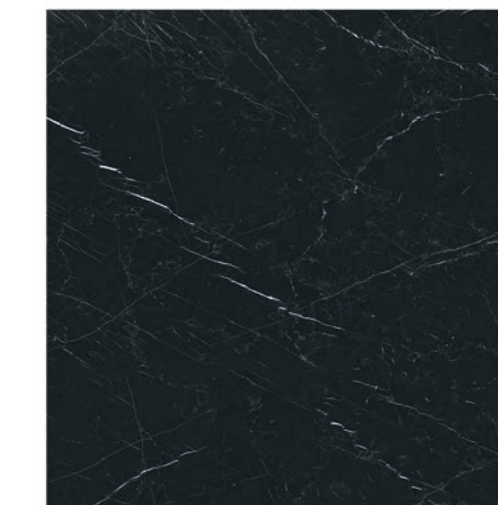
Amani grey lucido



Travertino lucido



Grafite opaco



Nero marquinia lucido

## PIANI ARGILLA

Clay tops, Platten Lehm, Plans argile, Encimeras arcilla



Rosso bollo 631



Sabbia 632



Ardesia 633



Cioccolato 634



Polvere 635



Grafite 636





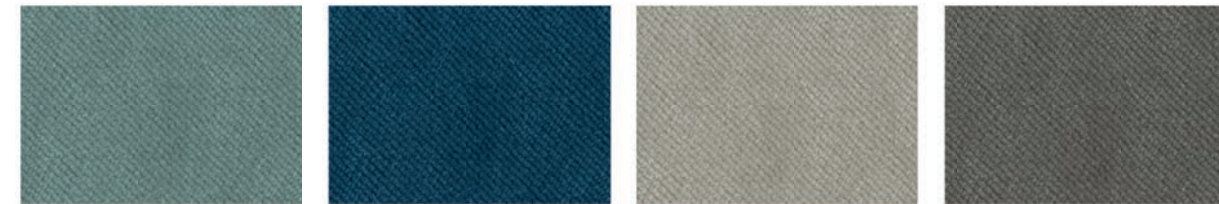


## TESSUTO STROPICCIO

Stropiccio fabric, Stropiccio Stoff, Stropiccio fabric, Tela de Stropiccio



Colore 04    Colore 03    Colore 06    Colore 08    Colore 17



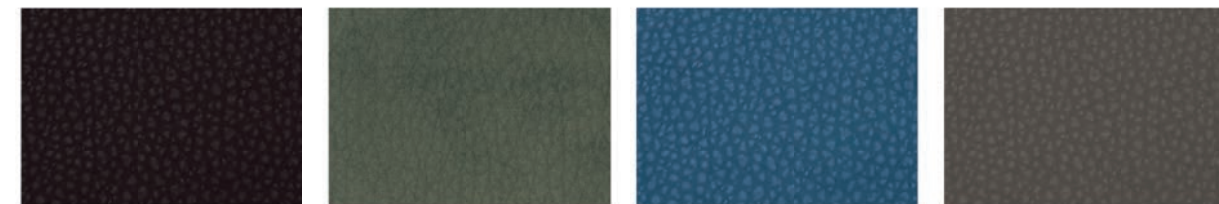
Colore 22    Colore 23    Colore 19    Colore 20

## ECOPELLE VINTAGE

Similar leather, Kunstleder, Simili-cuir, Polipiel



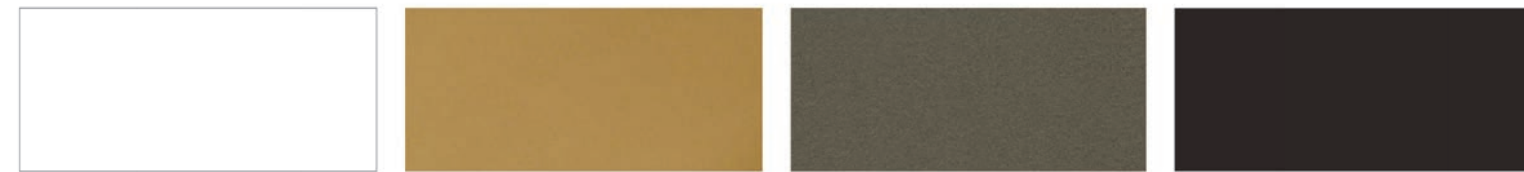
Colore 06    Colore 02    Colore 07    Colore 03    Colore 04



Colore 09    Colore 05    Colore 11    Colore 08

## FINITURA ALLUMINIO / PIANO INOX VERNICIATO

Aluminium finish/Varnished stainless steel top, Ausführung aluminium/Lackierte platte, Finition alu/Plan en inox vernished, Abacado aluminio/Encimera inox barnizado



641 Bianco    642 Ottone    643 Titanio    644 Nero

## CERAMICA

Ceramic, Keramik, Cerlamique, Cerámica



Bianco opaco    Bianco lucido    Matera    Tortora  
Grigio oliva    Nero opaco    Platino    Oro

## LAMINATI / MELAMINICI

Laminate/Melamines, holzverleimt, bois, enchapado

Finitura materica \_ Textured finish, Melaminausführung, Finition mélaminé, Acabado melamina



050 Bianco



039 Olmo grey



038 Olmo white



015 Malta ghiaccio



016 Malta tortora

## (SOLO MOD. DOMÍ / 45° / SIDÉRO)

Only mod. 45°/Sidéro, Nur mod. 45°/sidéro, Seulement modèle 45°/Sidéro, Solo para mod. 45°/Sidéro



027 Rovere nodi chiaro



028 Rovere nodi scuro

## IMPIALLACCIATI

Wood veneers, Holzverleimt, Placage bois, Chapa



Rovere nodi ER5



Rovere gesso ET4



Rovere visone ET5



Rovere cenere ET3



Rovere castoro ET2



Rovere termotrattato ER6



Rovere carbone ER8